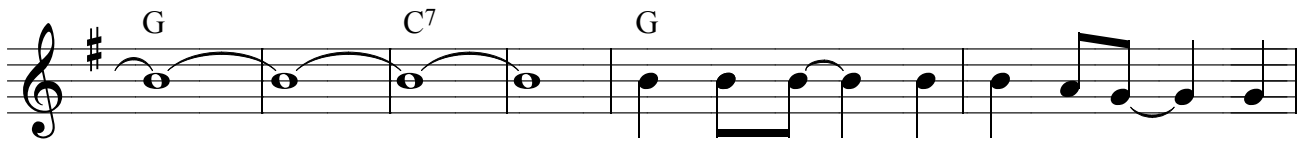


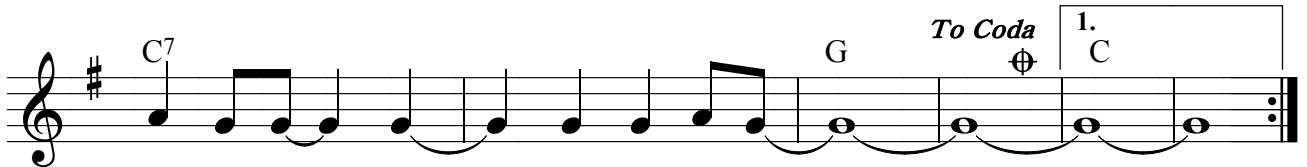
김석균 작사, 작곡



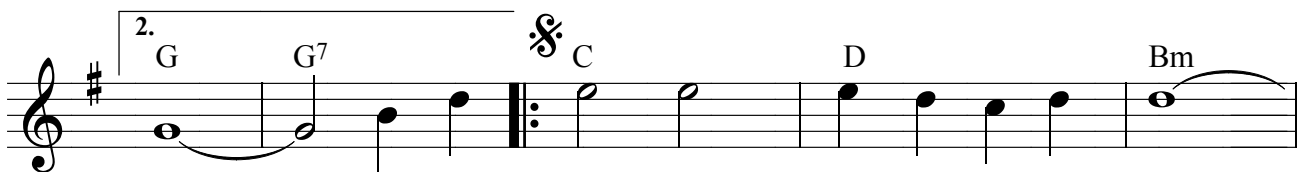
할렐루 - 야 할렐루 - 야 하나 - 님 - 을 - 찬양 하세
 거룩하 - 신 주님앞 - 에 무릎꿇 - 고 - 경배 하세



- - - - 할렐루 - 야 할렐루 - 야
 - - - - 거룩하 - 신 주님앞 - 에



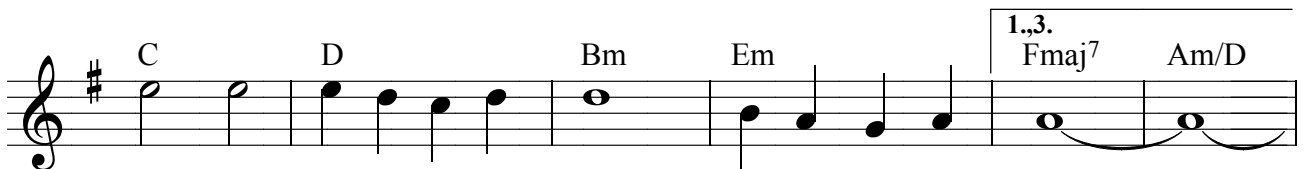
소 리 높 - 여 - 찬양 하세 - - - -
 무릎꿇 - 고 - 경배 하세 - - - -



- - 주 는 나 의 생 명의 근 원
 나 의 선 하 신 목 자



- 주 는 나 의 구 원 의 반 석 - 주 는
 - 주 는 나 의 치 료 의 능 력 - 주 는



나 의 영 원 한 사 랑 나 의 구 세 주 -
 나 의 부 활 의 소 망 나 의 구 세

Am/D D7 2.,4. Am D7 D.C.

- - 주 는 주 - - -

2th time G Eb Bb

- - 두 손 들고 - 주 님 을 찬 양 하 세 -

F Bb

손 백 치 며 - 주 님 을 찬 양 하 세 -

Eb Bb

소 리 높 여 - 주 님 을 찬 양 하 세 -

F D7 Am/D

은 맘 다 해 - 찬 양 하 세 -

3th Time G/D D7 D.S. al Coda G Fine

- - 주 는 - -