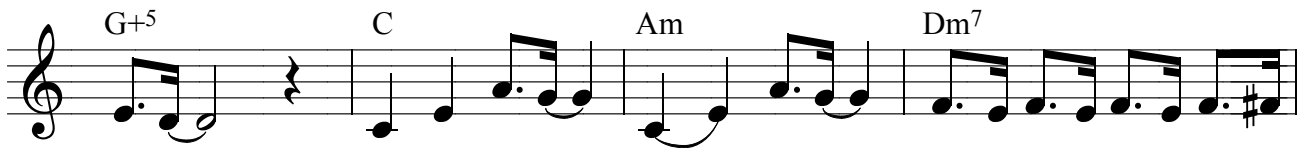


황국명 작사  
함준호 작곡



1.예 배 시간에 - 꼭 오 분 - 씩 - 늦어 - 헬레벌떡뛰어가는  
가대연습 - 제 대로 - 안 - 하고 이 상한소리내는성가  
3. 예 배 시간 - 에 뻘 뻘 - 소 - 리로 - 모두의시선을받는



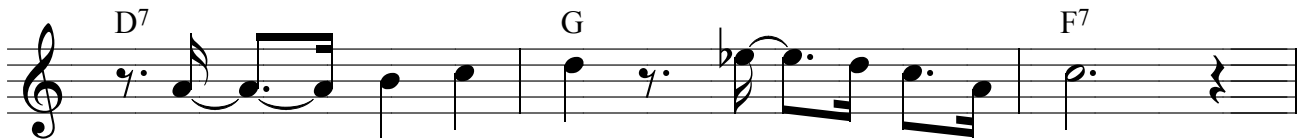
성도 - 주 일 학교 - 공 - 과를 - 교 회가 는 버스 안 에  
대원 - 설 교 시간 - 처 음 부 터 - 즐 기시 작 해 서 축 도  
성도 - 교 회 일 을 - 상 의 할 때 - 반 대를 위 한 반 대로



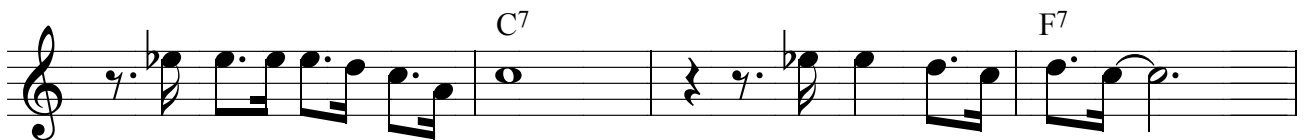
서 한 - 번 읽 어 보 는 교 사 - 남 들 은 직 분 말 아 -  
할 때 - 정 신 이 드 는 성 도 - 헌 금 을 준 비 않 고 -  
분 위 - 기 망 치 는 성 도 님 - 교 회 문 나 - 갈 때 -



봉 - 사 하 - 는 데 - 수 년 이 지 나 도 그 대 로 인 -  
지 - 갑 속 - 에 서 - 천 - 원 짜 리 - 기 막 히 게 -  
주 님 과 작 별 하 여 - 생 - 활 속 에 서 주 님 과 는 -



나 - 중 된 자 이 - 런 믿 음 음  
찾 - 아 내 는 자 이 - 런 믿 음 음  
별 - 거 하 는 자 이 - 런 믿 음 음



주 님 이 원 하 지 않 죠 오 안 돼 요 안 돼 -

1. C G

주님이 원하지 않 죠 2.성

2. C G G+5 3. C C7

죤 - 죤 -

{ F Em7 Dm7 C C7

우리의 예배는 - 감격이있어야 하는 - 데 - - -

F Em7 C7 G+5

우리의 봉사는 - 사랑이넘쳐야 하는 - 데 -

F7 C2 F7 C

우리의 - 믿음은 - 생명이 - 있어야 하는 - 데 -

F7 C G C

안 돼요 안 돼 - 선생님 집사님 장로님

G C }

성도님 성가대 여러분