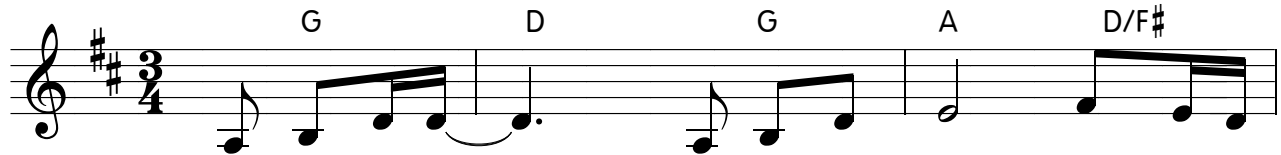


2367

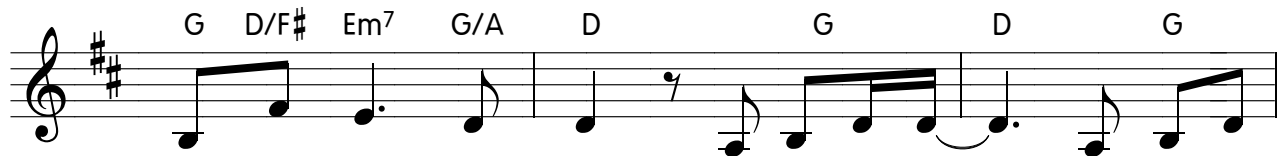
예수 안에 소망 있네

(In Christ Alone)

Keith Getty
Stuart Townend



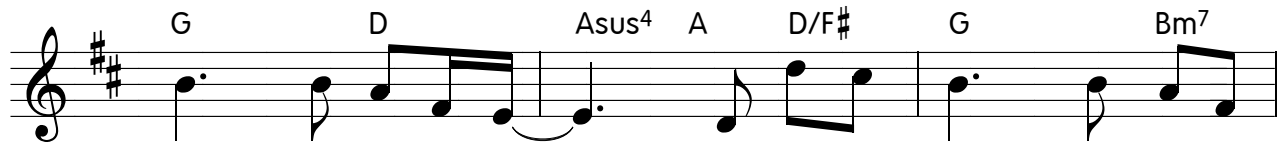
1. 예 수 안 에 - 소 망 있 네 내 빛 과
2. 완 전 하 신 - 하 나 님 이 우 리 와
3. 죽 임 당 한 - 세 상 의 빛 어 둠 속
4. 주 예 수 의 - 능 력 으 로 내 속 에



힘 나 의 노 래 환 란 중 에 - 도 우 시
같 이 되 셧 네 주 사 랑 과 - 그 공 의
에 누 이 셧 네 영 광 스 런 - 그 의 날
두 려 움 없 네 나 의 사 는 - 모 든 순



는 주 나 의 견 고 한 반 석 크 신 사
로 세 상 을 구 원 하 셧 네 십 자 가
에 무 덤 에 서 부 활 했 네 승 리 하
간 주 께 서 다 스 리 시 네 어 느 것



랑 크 신 평 화 - 두 려움 에 서 날 건 지
에 주 달 리 사 - 그 진 노 를 거 두 지
신 우 리 주 님 - 원 수 들 을 물 리
도 주 손 에 서 - 날 때 앓 지 못 하 리

Asus⁴ A G D G A D/F#

네 내 위 로 자 - 내 모 든 것 주 사 랑
 네 내 모 든 죄 - 담 당 하 신 주 은 혜
 네 나 주 의 것 - 주 나 의 것 주 보 혈
 라 주 오 실 날 - 기 다 리 며 주 능 력

G D/F# Em⁷ G/A D

안 에 서 리 라
 안 에 살 리 라
 안 에 살 리 라