

주 나와 함께 하시니

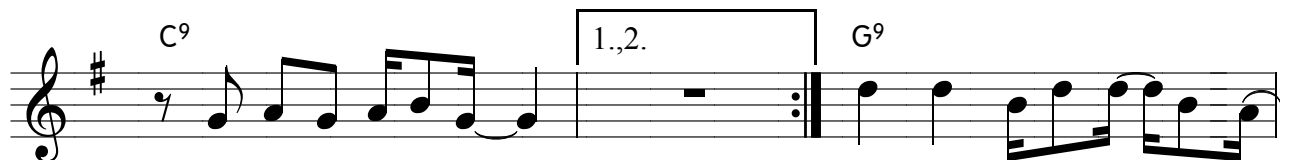
박은총



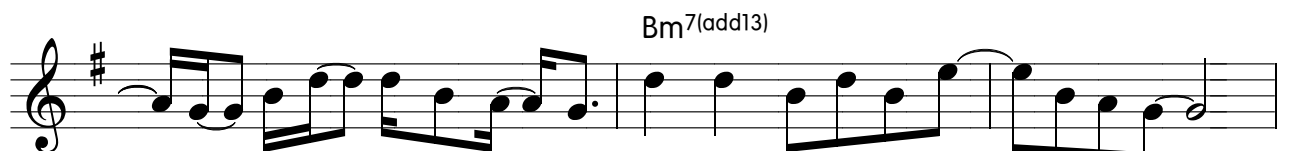
주 나와 함께 하-시니 - 부족 함 없네-yeah 그가 나 를 이끄-시니
어 둔 길 걸 어 갈- 때 에 - - 나 노 래 하- 네 주 나와 함께 하-시니



- 주 따 르 네 - yeah 의 의 거 리 로 - 날 - 인 도 하 네 -
- 나 두 렴 없 - 네 주 의 선 함 과 - 인 - 자 하 심 이 -



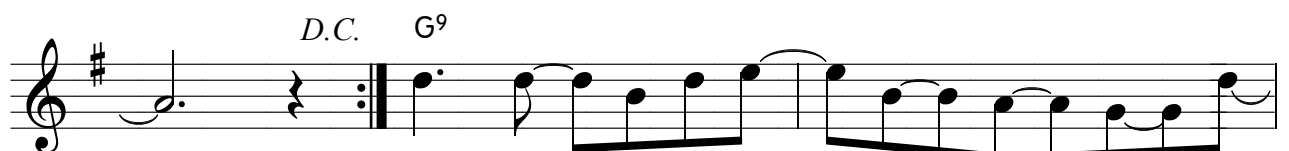
내 영 혼 노 래 해 - 찬 양 높 이 계 - 신 주
평 생 날 따 르 리 -



- 계 - 우 리 - 맘 을 열 - 어 높 여 모 든 영 광 - 돌 리 세 -



주 사 랑 하 - 는 자 - 다 주 께 나 - 와 높 이 세 - 주 은 - 혜 - 영 원 해



- 찬 양 - 높 이 계 - 신 - 주 - 께 - 영

- 광 - 우 리 주 - 아 - 버 - 지 - 주 - 의 - 나 - 라 - 주
 - 의 - 영 - 광 영 원 영 원 - 히 -
 찬 양 높 이 계 - 신 주 - 께 - 우 리 - 맘 을 열 - 어 높 여 모 든 영 광
 - 돌 리 세 - 주 사 랑 하 - 는 자 - 다 주 께 나 - 와
 높 이 세 - 주 은 - 혜 - 영 원 해 -